

CATALOGUE PLASTIFORM

2025

PRISE D'EMPREINTE DE
PRÉCISION POUR L'INDUSTRIE





Adresse : 202 Rue Gustave Courbet,
34750, Villeneuve-lès-Maguelone, FRANCE

Tel: +33 1 30 95 45 45

Mai: info@rivelec.fr

À Propos

Plastiform est une marque de la société Rivelec.

Basée près de Montpellier, en France, Rivelec développe et commercialise ses produits de prise d'empreinte pour le contrôle qualité sous la marque Plastiform.

Forte d'une expertise de plus de 50 ans, Rivelec offre des alternatives innovantes dans les domaines du Contrôle Qualité, de la Métrologie et de diverses autres applications industrielles.

Fondée en 1972 avec une spécialisation en fourniture industrielle, Rivelec a suivi une trajectoire de croissance constante. Cette évolution est le résultat de l'engagement de l'entreprise à fournir des services et des produits d'excellence à ses clients parmi les secteurs de l'industrie les plus exigeants.

Inventés au début des années 1980 pour éviter les contrôles destructifs, les produits Plastiform se sont imposés comme des outils indispensables dans les secteurs les plus rigoureux de l'industrie. Ils offrent une large gamme d'applications, allant du contrôle dimensionnel et de la rugosité à la protection de pièces et au bridage.

Aujourd'hui, Plastiform s'impose comme le leader mondial dans le secteur des empreintes dimensionnelles. Utilisés dans plus de 80 pays, les plastiforms sont une référence incontestée pour les professionnels en quête de solutions de contrôle non destructif de haute précision.



L'Empreinte Dimensionnelle

Les Plastiforms sont des bi-composants qui solidifient dès leur mise en contact (dosage 1:1). En durcissant, ils reproduisent avec une très grande précision tous les détails de la surface sur laquelle ils ont été appliqués : dimensions, formes, aspects, état de surface.

Caractéristiques techniques

- **Quasiment aucun retrait dimensionnel**

La polymérisation, qui dure en moyenne 6 minutes, ne provoque pas de perte de volume.

- **Résolution de l'ordre du micromètre (μm)**

Tous les détails de surface (dimensions, formes, aspects, état de surface...) sont reproduits avec une précision de l'ordre de 0,001mm (= 1 μm).

- **Mémoire de forme**

L'empreinte gardera en mémoire sa forme finale et y retournera même après déformation.

- **Pas d'adhérence, ni de résidus**

Le produit peut être utilisé sur tout type de surface (métaux, alliages, PVC, bois, plâtre etc...), même sous l'eau.

- **Biocompatibles et sans danger**

Non toxiques et non polluants, les Plastiforms peuvent être manipulés sans précautions particulières.

- **Résistance**

Une fois polymérisée, l'empreinte résiste à la plupart des traitements chimiques, mécaniques et thermiques (jusqu'à 200°C).

! Bon à savoir

En plus de sa gamme standard, qui répond à plus de **98% des besoins** de nos clients, nous créons des **produits sur mesure** selon vos critères pour les applications très spécifiques.

Chaque Plastiform possède 2 caractéristiques principales : La **consistance initiale** et la **dureté finale**. C'est en jouant sur ces deux caractéristiques que les produits Plastiform sont capables de couvrir un très large éventail d'applications.

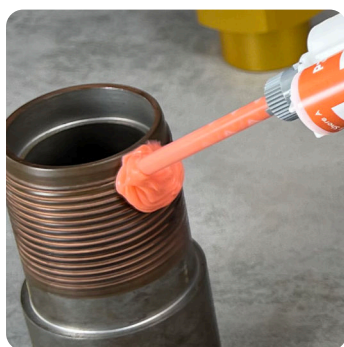
La Consistance Initiale



Les produits Fluides

Liquides, ils se mettent en place tout seul, même dans les plus petits détails (filetages, petits alésages...). Ils sont recommandés pour des empreintes internes totales ou pour les applications nécessitant une bonne coulabilité.

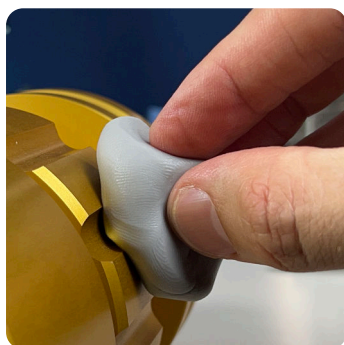
Ces produits sont disponibles en **cartouches** 50 ml, 400 ml, ou au format **XL en bidons** de 1,7 L ou 10,2 L.



Les produits Pâteux

Non coulants, les produits pâteux peuvent être utilisés pour des prises d'empreintes partielles (internes ou externes), et sur des surfaces verticales ou surplombantes.

Ces produits sont disponibles en **cartouches** 50 ml.



Les produits Malléables

Ces produits, de consistance «pâte à modeler», se mélangent et s'appliquent à la main, pour créer des empreintes externes ou internes partielles.

Ces produits sont disponibles en **pots** de 900 ml. (2 x 450 ml)

La Dureté Finale

Souple



Recommandé pour des formes **complexes**

Semi-Souple



Recommandé pour des formes **simples**

Rigide



Recommandé pour des formes **simples**

La Contrainte D'extraction

Lors d'une prise d'empreinte, des caractéristiques géométriques peuvent rendre difficile ou impossible le démoulage de l'empreinte : gorge, angle interne, filetage...

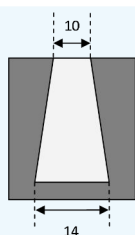
On dit alors qu'il y a une contre-dépouille. Pour nos Plastiforms, nous avons créé un indicateur : la **Contrainte d'Extraction**. Elle se calcule grâce à la formule suivante :

$$1 - \left[\frac{\text{Dimension Minimale de l'orifice d'extraction}}{\text{Dimension Maximale interne}} \right] = \text{Contrainte d'Extraction (en \%)}$$

Lorsque ce pourcentage est supérieur à 0%, vous devez choisir un **produit souple** ou **semi-souple**, qui pourra se déformer afin d'être démoulé.

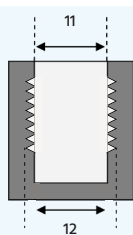
Lorsque ce pourcentage est égal à 0%, il n'y a pas de contrainte d'extraction. Vous pouvez utiliser **un produit rigide** ou **semi-rigide**.

Exemples



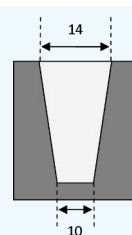
$$10 / 14 = 0,71$$
$$1 - (0,71) = 0,29 = 29 \%$$

Contrainte d'extraction
29 %



$$11 / 12 = 0,91$$
$$1 - (0,91) = 0,09 = 9 \%$$

Contrainte d'extraction
9 %



$$14 / 14 = 1$$
$$1 - (1) = 0 = 0 \%$$

Contrainte d'extraction
0 %

Contrainte Extraction = 29 % : il faut choisir un produit qui accepte une contrainte supérieure à 29% : **F30 Max (40%)** ou **F20 (30%)** par exemple.

Contrainte Extraction = 9 % : il faut choisir un produit qui accepte une contrainte supérieure à 9% : **F20 (30%)** ou **le F50 (10%)** par exemple.

Contrainte Extraction = 0 % : il faut choisir un produit qui accepte une contrainte supérieure à 0%. Tous les produits Plastiform sont alors possibles.

! Bon à savoir

En plus de la complexité de la pièce, vous devez baser votre choix sur vos problématiques propres : quels sont vos instruments de mesure ? Comment préférez-vous prendre les empreintes ? Etc.

Comparer les Produits

Retrouvez ci-dessous un comparatif des contraintes d'extraction de l'ensemble des produits Plastiform.

F20	30%	P25	30%	M25	30%	F20 _{XL}	30%
F30 _{Max}	40%	P35	20%	M60	20%	F30 _{XL}	15%
F30 _{Vis.}	20%	P80 _{Ra}	0%	M70	0%	F50 _{XL}	5%
F40	35%	P51 _{SD}	0%	M80 _{LP}	0%	F85 _{XL}	0%
F50	10%			M90	0%		
F65	5%						
F85	0%						

Choisir son Plastiform

Nous avons développé une application pour rapidement trouver le **produit idéal** pour un problème donné. C'est le moyen le plus simple de trouver le bon Plastiform.

Répondez à 5 questions sur l'application plastiform et elle vous dira quel(s) produit(s) choisir.



Flashez ce QR ou rendez-vous sur : form.plastiform.info

Le Cutter Double lame

Le Cutter Double-Lame permet de couper une tranche dans certaines empreintes pour mesurer le **profil de la forme sur un projecteur de profil ou sur un système de vision numérique.**

Cutter Standard

Matériau : Acier X46 Cr13

Dureté : 53/54 HRC Rockwell

Longueur des lames : 60 mm

Entre-lame : 1 à 1,3 mm



* Les empreintes trop souples ou trop rigides ne peuvent pas être coupées.

Exemple

Consultez la fiche technique de votre produit pour vérifier sa compatibilité avec le Cutter Double lame puis :

1. Placez l'empreinte au centre du guide de coupe.
2. Tranchez l'empreinte en insérant le cutter entre les stabilisateurs gris.
3. Sortez la tranche de l'interlame.



Découpe d'une empreinte en P35

Le modèle standard est composé de deux lames parallèles espacées de **1 mm**, sur une longueur utile de **60 mm**.

Il est cependant possible de commander des cutters spéciaux avec une longueur de lame et d'interlame personnalisée.

Longueurs

Il s'agit de la longueur totale des lames (partie tranchante).



Cutter Standard

Longueur : 60 mm



Cutter 100 mm

Longueur : 100 mm



Cutter 200 mm

Longueur : 200 mm

Interlames

L'interlame (ou entre-lame) caractérise la largeur de l'espace entre les lames. C'est l'épaisseur de la tranche de l'empreinte.

Small

Entre-lame : 0,5 à 0,8 mm

Medium

Entre-lame : 1 à 1,3 mm

Large

Entre-lame : 2 à 2,3 mm

La fabrication de ces cutters spéciaux se fait à la demande, ainsi, il faut compter un délai de 3 à 5 semaines pour ces articles. Nous contacter pour plus d'informations.

Contrôle de Dimensions

Contrôle de formes internes

Pour le **contrôle de formes internes**, il est recommandé d'utiliser un produit de consistance initiale **Fluide**.

1 Formes Internes Complexes

À l'aide des Plastiforms, il est possible de contrôler les formes intérieures complexes d'une pièce (filetage, gorge, rayon...), en créant une **empreinte interne totale**.

Lorsque la forme présente une contrainte d'extraction, il est impératif d'opter pour un Plastiform doté d'une dureté finale **Souple** ou **Semi-souple**.

La souplesse permet à l'empreinte de se déformer afin d'être retirée facilement du moule.

2 Formes Internes Simples

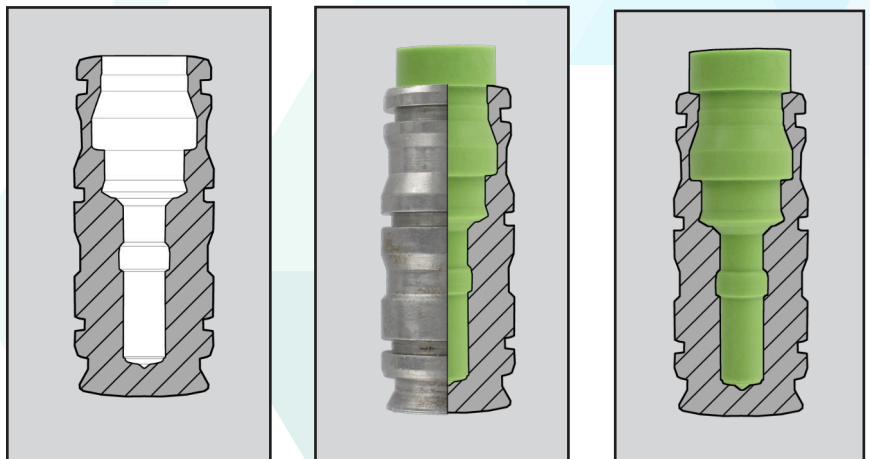
Lorsque la pièce à contrôler ne présente pas de forme interne complexe pouvant empêcher le démoulage (contrainte d'extraction nulle), il est possible de choisir un produit plus rigide.

Il est conseillé d'opter pour un Plastiform doté d'une dureté finale **Semi-souple**, **Semi Rigide** ou **Rigide**.

Ils sont parfois plus pratiques à mesurer que les très souples, notamment car certains peuvent être tranchés à l'aide du **Cutter Double Lame**, et les plus rigides peuvent être mesurés avec contact.

Plastiform évite le contrôle destructif, et permet de mesurer des surfaces difficiles d'accès ou inaccessibles.

Empreinte totale d'une cavité interne en F20



DISPONIBLE EN VIDÉO

Produit F20

1



2



3



4



Contrôle de Dimensions

Les produits recommandés pour les formes internes.

BEST SELLER



F50

Produit en cartouche 50 ml

Le F50 est un produit très fluide qui crée des empreintes **semi-souples** après polymérisation. C'est le plastiform le plus adapté à la prise d'empreinte **interne simple**. Il est également très utile pour réaliser des **empreintes partielles**.

Il est compatible avec le **Cutter Double Lame**, ce qui le rend facile à exploiter.



F20

Produit en cartouche 50 ml

Le F20 est un produit très fluide qui crée des empreintes **très souples** après polymérisation. C'est le plastiform le plus adapté à la prise d'empreinte **interne complexe**. Il est utilisé pour réaliser des **empreintes totales, et tout spécialement des taraudages (filetages internes)**.

Trop souple, il n'est **PAS** compatible avec le **Cutter Double Lame**.



F85

Produit en cartouche 50 ml

Le F85 est un produit très fluide qui crée des empreintes **Rigides** après polymérisation. C'est un produit adapté à la prise d'empreinte **interne simple**. Il est utilisé pour réaliser des **empreintes totales**.

Le F85 permet une **mesure avec contact**. Trop rigide, il n'est **PAS** compatible avec le **Cutter Double Lame**.



DN1

Le dégraissant DN1 est obligatoire et indispensable avant chaque prise d'empreinte. Il permet d'éliminer graisses et résidus.

voir page 37

ML-041

Retrouvez tous les produits & accessoires nécessaires pour la prise d'empreinte de formes internes simples dans cette mallette Plastiform.

voir page 42



Contrôle de Dimensions

Contrôle de formes externes

Pour le **contrôle de formes externes**, il est recommandé d'utiliser un produit de consistance initiale « **Pâteux** » ou « **Malléable** ».

1 Formes Externes Complexes

Plastiform a développé des produits moins liquides, adaptés pour la prise d'empreinte partielle sur des formes externes complexes (rainures en Té, gorges, encoches...).

Il est conseillé d'opter pour un Plastiform doté d'une dureté finale **Souple** ou **Semi-Souple**.

L'empreinte peut se déformer pour être retirée facilement du moule.

Grâce au Cutter Double Lame Plastiform, il est possible de créer une tranche afin de contrôler ces empreintes.

Plastiform s'adapte à toutes les situations & préférences pour faciliter vos contrôles non-destructifs.

2 Formes Externes Simples

Lorsque la surface externe à contrôler ne présente pas de formes complexes pouvant empêcher le démoulage (contrainte d'extraction nulle), il est possible de choisir un produit plus rigide.

Les Plastiform **Semi-Rigides** ou **Rigides** sont souvent trop durs pour être coupés au Cutter Double Lame, mais contrairement aux Souples, ils peuvent se contrôler avec un instrument à contact.

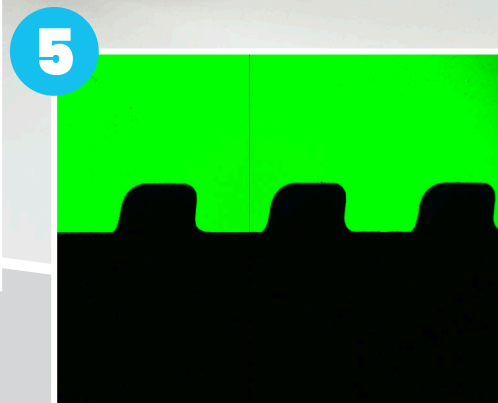
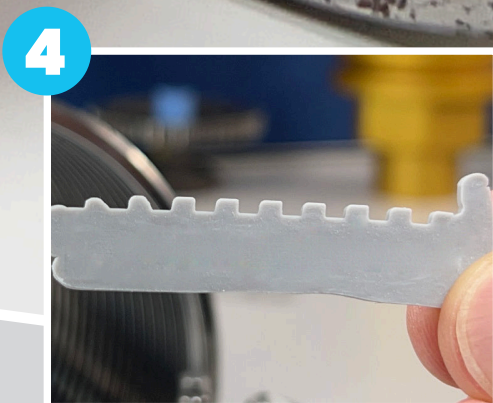
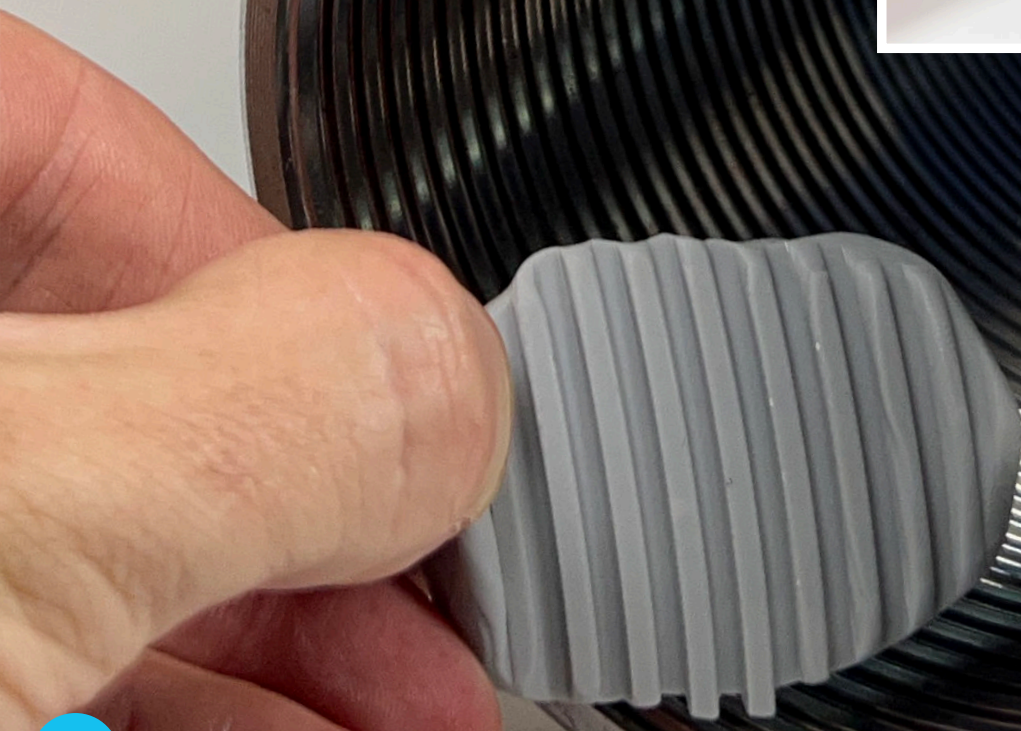
VOIR EN VIDÉO



Empreinte externe en P35 coupée au Cutter Double Lame

DISPONIBLE EN VIDÉO

Produit M70



Contrôle de Dimensions

Les produits recommandés pour les formes internes.

BEST SELLER



M70

Produit en pots 900ml (2 x 450 ml)

Le M70 est un produit à application manuelle qui crée des empreintes **semi-souples** après polymérisation. C'est le plastiform le plus adapté à la prise d'empreinte **externe simple**. Il s'applique à la main, ce qui le rend très pratique et ne nécessite quasiment pas d'accessoires.

Il est compatible avec le **Cutter Double Lame**.



P35

Produit en cartouche 50 ml

Le P35 est un produit pâteux qui crée des empreintes **souples** après polymérisation. C'est le plastiform le plus adapté à la prise d'empreinte **externe complexe**. Grâce à sa contrainte d'extraction généreuse, il est facile de l'extraire et sa consistance lui permet d'être facile à appliquer sur des formes externes, y compris surplombantes.

Il est compatible avec le **Cutter Double Lame**.



Besoin d'un accompagnement personnalisé pour trouver le Plastiform qui répond à vos besoins ?

Prendre rendez-vous





Cutter

Le Cutter Double lame facilite l'exploitation des empreintes en découpant une tranche dans une empreinte **semi-souple ou semi-rigide**.

voir page 40

ML-042

Retrouvez tous les produits & accessoires nécessaires pour la prise d'empreinte de formes externes complexes dans cette mallette.

voir page 42



PLASTIFORM

Empreintes de précision

Produit	Composition Base	Qualité Stone	Comportement adhésif	Temps de prise	1 à 3 min	3 à 5 min	5 à 8 min
Produits Fluides							
F30	Fibre Scapule	20	30%	1	2	3	4
F30 max	Fibre Scapule	30	40%	1	2	3	4
F30 visuel	Fibre Scapule	30	20%	1	2	3	4
F40	Scapule	40	30%	1	2	3	4
F80	Semi-Scapule	50	30%	1	2	3	4
F88	Semi-Scapule	65	30%	1	2	3	4
F88	Argile	80	20%	1	2	3	4
Produits Fibreux							
F95	Scapule	30	30%	1	2	3	4
F95 max	Scapule	30	20%	1	2	3	4
F95 visuel	Semi-Argile	80	20%	1	2	3	4
F95 LG	Argile	100	0%	1	2	3	4
Produits Multigrains							
M35	Scapule	25	10%	1	2	3	4
M35 max	Semi-Scapule	60	20%	1	2	3	4
M35 visuel	Semi-Argile	80	20%	1	2	3	4
M35 TP	Semi-Argile	80	20%	1	2	3	4
M35 LG	Argile	100	0%	1	2	3	4

Utilisez l'application Plastiform !

Un doute sur le produit à utiliser ? Répondez à 5 questions sur l'application plastiform et elle vous dira quelle empreinte choisir.

Flasher ce code ou rendez-vous sur form.plastiform.info

Les Applications Plastiform

- Contrôle de Dimensions**
- Contrôle de Rugosité**
- Contrôle Visuel d'Etat de Surface**
- Protection et Masquage**
- Entretien, Renfort et Stridage de pièce**

Les Fiches Techniques

Basés de précisions techniques ? Retrouvez toutes nos fiches techniques et Fiches de données de matériaux qui vous aident à choisir directement le QR code ou en vous rendant sur www.plastiform.info/fiches-de-securite-et-fiches-techniques



Contrôle de Rugosité Ra

Contrôle indirect de rugosité

1 Contrôle au rugosimètre

Certains plastiforms rigides offrent **la possibilité de contrôler la rugosité** d'une surface en même temps que ses dimensions.

Si le Ra est $\geq 1 \mu\text{m}$, alors la rugosité peut être mesurée **directement sur l'empreinte** à l'aide d'un rugosimètre, et le résultat est fidèle à l'original.

Cette stratégie permet d'évaluer des surfaces inaccessibles à votre rugosimètre, mais l'empreinte ne supporte aucune contrainte d'extraction.

2 Contrôle optique

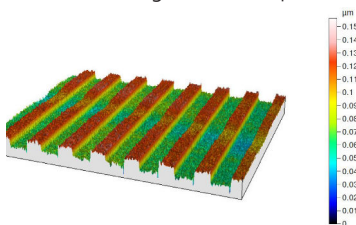
D'autres plastiforms offrent la possibilité de contrôler l'état de surface de **formes complexes et difficiles à extraire**.

Ces produits étant souples ou très souples, il n'est pas possible de les contrôler avec un rugosimètre, mais, les machines de mesures optiques sont compatibles.

En utilisant ce type de produit, vous pourrez contrôler des caractéristiques de surfaces inférieures à $0,1 \mu\text{m}$ **directement sur l'empreinte**.

Comparaison de mesure à l'aide d'un instrument optique entre la surface d'origine et l'empreinte en P80 Ra.

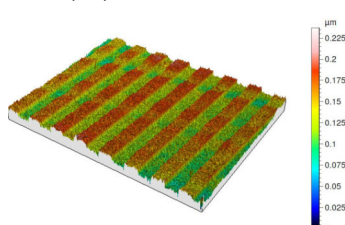
Étalon de rugosité $0,025 \mu\text{m}$.



Résultat

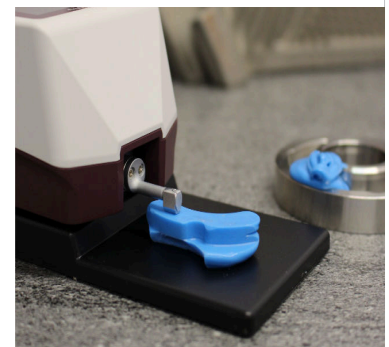
Ra = $0,02602 \mu\text{m}$

Réplique Plastiform en P80 Ra



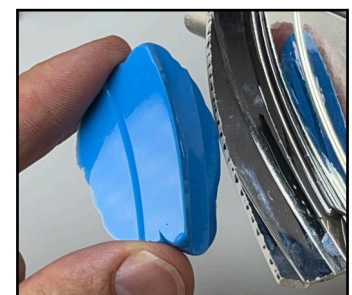
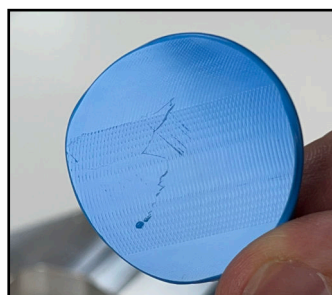
Résultat

Ra = $0,02635 \mu\text{m}$



Mesure de rugosité sur une empreinte en P80 Ra

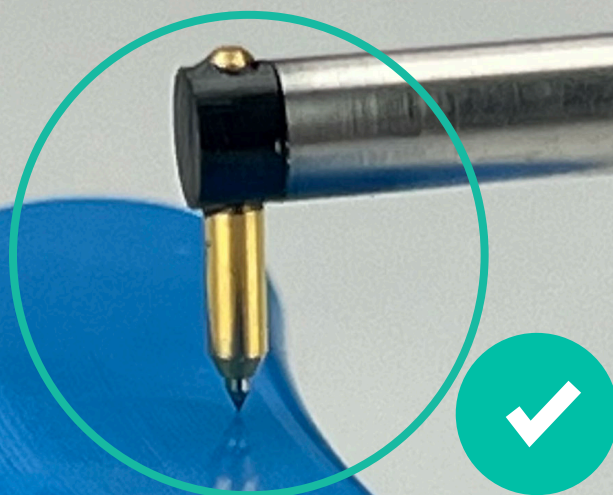
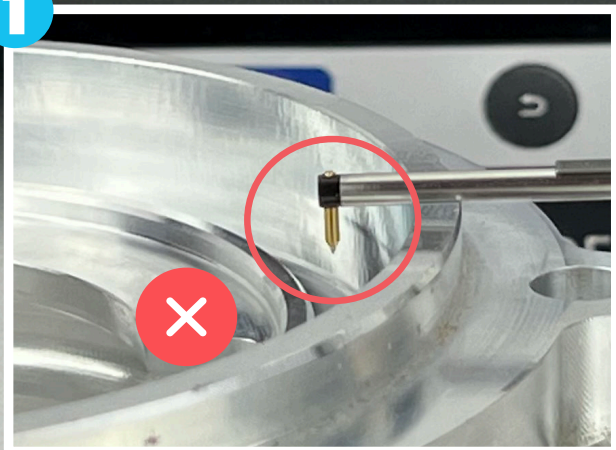
VOIR EN VIDÉO



DISPONIBLE EN VIDÉO

Produit P80 Ra

1



2



3



Contrôle de Rugosité Ra

Les produits recommandés

BEST SELLER



P80 Ra

Produit en cartouche 50 ml

Contrôle AVEC contact

Le P80 Ra est un produit pâteux qui crée des empreintes **rigides** après polymérisation. C'est le plastiform le plus adapté au **contrôle de rugosité AVEC contact**. Il ne supporte aucune contrainte d'extraction. Ce produit est spécialement conçu pour permettre la mesure de l'état de surface via un rugosimètre.

Il est compatible avec tout type de rugosimètre.



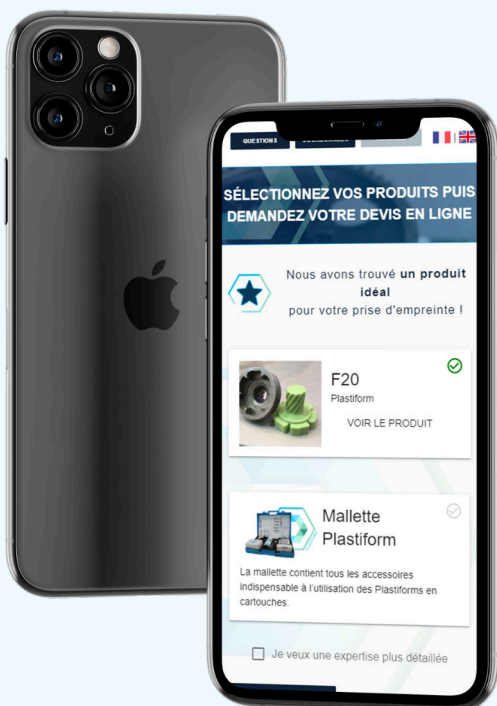
F30 Visual

Produit en cartouche 50 ml

Contrôle SANS contact

Le F30 Visual est un produit très fluide qui crée des empreintes **souples** après polymérisation. C'est le plastiform le plus adapté au **contrôle de rugosité SANS contact**. Grâce à sa contrainte d'extraction généreuse, il est facile de l'extraire et sa consistance lui permet de s'introduire dans des formes internes complexes.

Il est compatible uniquement avec les rugosimètres optiques.



Trouvez le Plastiform idéal
pour votre application avec
l'**Application Web Plastiform**.

Flashez ce QR ou rendez-vous sur :
form.plastiform.info





ML-100

+ CA-P80Ra-8

Retrouvez tous les produits & accessoires nécessaires pour la prise d'empreinte de rugosité AVEC CONTACT dans cette mallette.

voir page 43

ML-100

+ CA-F30V-8

Retrouvez tous les produits & accessoires nécessaires pour la prise d'empreinte de rugosité SANS CONTACT dans cette mallette.

voir page 43



Examen Visuel de l'État de Surface

En plus de ses capacités dimensionnelles, le F30 Visual a été spécialement développé pour **l'examen visuel de l'état de surface**.

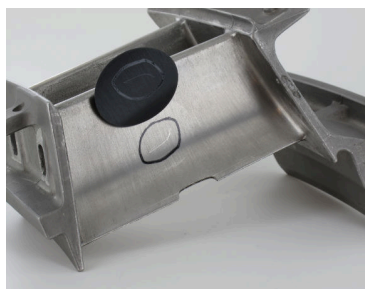
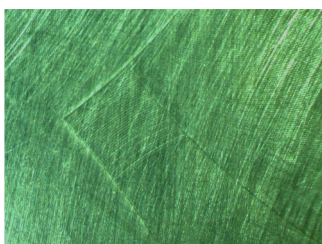
Très utilisé par les moulistes et les polisseurs, le produit retranscrit très précisément tous les détails, les défauts de surface (marque d'outil, arrachement, fente, piqûre, stries...) et les défauts de forme (planéité, ondulation, circularité...).

La couleur noire brillante et les propriétés du matériau permettent d'obtenir des images d'une excellente résolution et **visuellement plus facile à exploiter que la surface originale**.

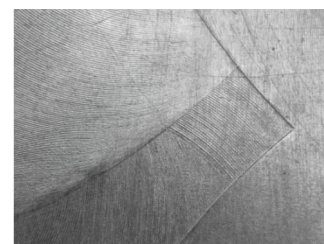
Ce procédé permet également d'inspecter des zones inaccessibles.



Surface originale. Grossissement x20



Réplique en F30 Visual Grossissement x20



La réplique donne une image plus nette et plus facilement exploitable.

VOIR EN VIDÉO



DISPONIBLE EN VIDÉO

Produit F30 Visual

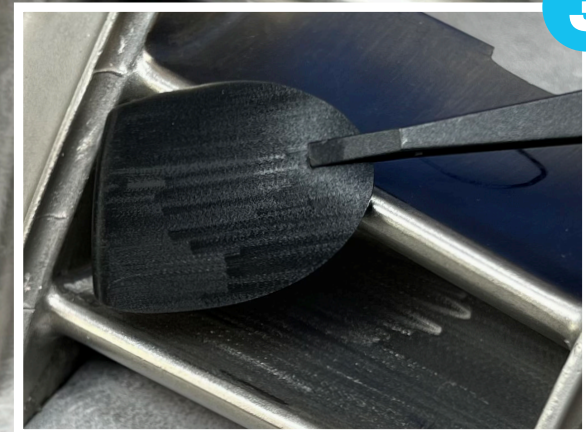
1



2

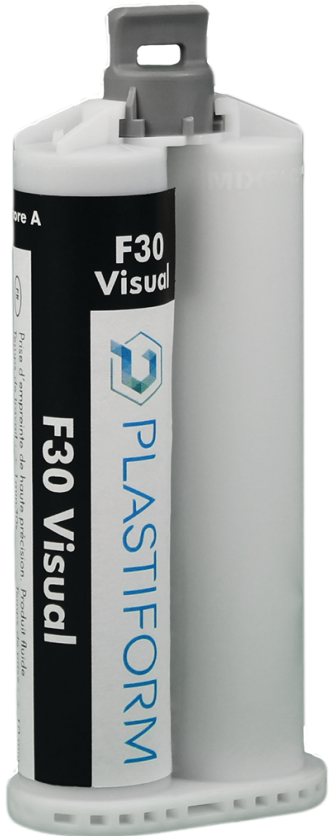


3



Examen Visuel de l'État de Surface

Les produits recommandés



F30 Visual

Produit en cartouche 50 ml

Le F30 Visual est un produit très fluide qui crée des empreintes **souples** après polymérisation. C'est le plastiform le plus adapté pour réaliser des **Examens Visuels de l'État de Surface**.

Il est facile de l'extraire et sa consistance lui permet de s'introduire dans des formes internes complexes.

Grâce à sa pigmentation noire brillante, l'empreinte retranscrit très précisément tous les détails à l'échelle du micron, les défauts de surface (marque d'outils, rayure, strie, fente, piqûre, etc.) ainsi que les défauts de forme (planéité, ondulation, circularité, etc.)

Une question sur les caractéristiques techniques d'un produit ?

Consultez nos nouvelles **Fiches Techniques**





Fill-In

Les Fill-In sont de petites spirales qui sont utilisées pour aider les produits fluides Plastiform à s'introduire dans de très petits espaces.

voir page 38

ML-100 + CA-F30V-8

Retrouvez tous les produits & accessoires nécessaires pour effectuer des **Contrôles Visuels d'État de Surface** dans cette Mallette Plastiform.

voir page 43



PLASTIFORM

Empreintes de précision (voir manuel de la gamme Plastiform)

Produit	Condition	État	Contrôle	Temps de pose
Produits Fluides				
F30	Tube Spirale	20	30%	10 min
F30 mini	Tube Spirale	30	40%	10 min
F30 standard	Tube Spirale	30	20%	10 min
F40	Spirale	40	30%	10 min
F50	Spirale Spirale	50	30%	10 min
F55	Spirale	55	30%	10 min
F65	Spirale	65	30%	10 min
Produits Pâteux				
P35	Spirale	25	30%	10 min
P35 mini	Spirale	25	30%	10 min
P35 standard	Spirale	25	30%	10 min
P50	Spirale	50	30%	10 min
Produits Solides				
M20	Spirale	20	30%	10 min
M30	Spirale	30	30%	10 min
M35	Spirale	35	30%	10 min
M40	Spirale	40	30%	10 min

Utilisez l'Application Plastiform !

Un doute sur le produit à utiliser ? Répondez à 8 questions sur l'application plastiform et elle vous dira quel produit choisir.

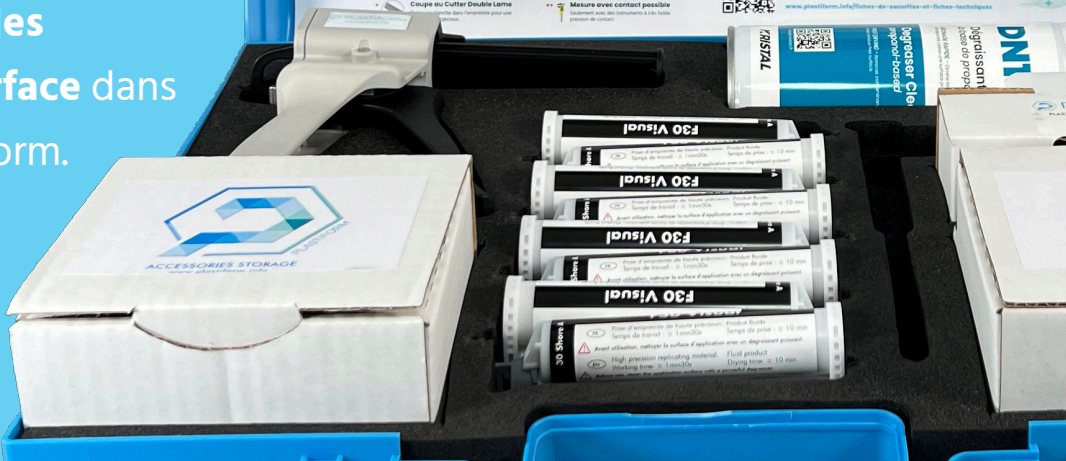
Scannez le code QR ou rendez-vous sur form.plastiform.info

Les Applications Plastiform

- Contrôle de Dimensions**
- Contrôle de Rugosité**
- Contrôle Visuel d'État de Surface**
- Protection et Masquage**
- Maintien, Renfort et Bridage de pièce**

Les Fiches Techniques

Recherchez les fiches techniques et Fiches de données de matériaux sur notre site Internet en cliquant directement sur le code QR ou en visitant www.plastiform.info/fiches-de-recoffage-et-fiches-techniques



Protection, Masquage, Étanchéité.

Les produits Plastiforms peuvent être utilisés pour protéger et épargner certaines parties d'une pièce lors d'un traitement de surface :

- Sablage, grenailage
- Peinture
- Traitement chimique
- Traitement thermique
- Polissage, tribofinition
- Revêtement : galvanisation, chromage

Grâce à leur très bonne résistance générale, ils peuvent être réutilisés plusieurs fois sans s'abîmer.

Une fois polymérisée, l'empreinte Plastiform est imperméable aux liquides. Il peut donc servir à créer des **joint d'étanchéité sur mesure**.



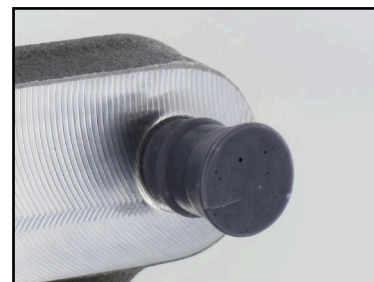
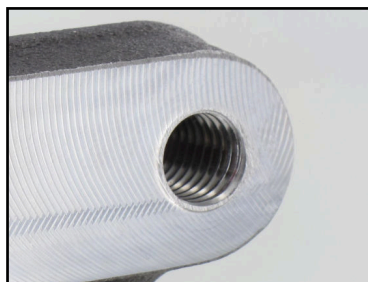
Bouchon de protection en F65



Joint d'étanchéité sur mesure en F20

Plastiform permet de créer des protections sur mesure.

Protégez vos pièces à l'aide d'éléments de protection réutilisables.



Bouchon de protection sur mesure en F50 XL

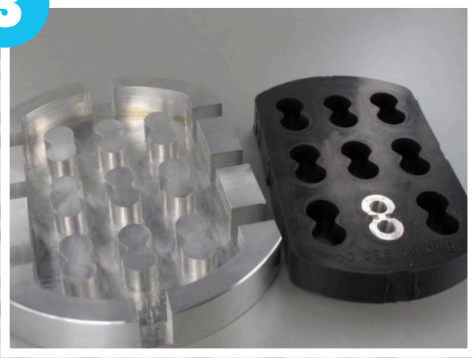
1



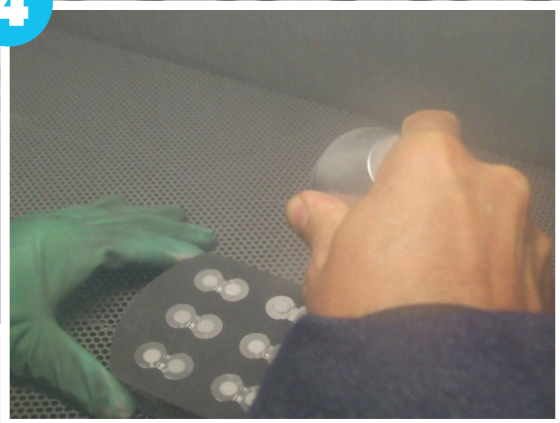
2



3



4



5



Protection, Masquage, Étanchéité.

Les produits recommandés



F20

Produit en cartouche 50 ml

Le F20 est un produit très fluide qui crée des empreintes **très souples** après polymérisation.

Ces empreintes très souples permettent de concevoir des bouchons de protection très polyvalents ou des joints sur mesure très résistants.

C'est le plastiform idéal pour des protections unitaires sur mesure.

F50 XL

Produit en cartouche 400 ml, Bidon 1,7L ou Bidon 10,2 L.



Le F50XL est un produit en Gros Volume. Il est fluide et permet de créer des moules de protection sur mesure qui vont vous permettre de protéger plusieurs pièces à la fois. Il est semi-souple, ce qui permet d'insérer et retirer des pièces du moule facilement entre les traitements.

Enfin, sa polymérisation est longue (~20 min), ce qui peut s'avérer très pratique lors de la création du moule.

F65

Produit en cartouche 50 ml



Le F65 est un produit fluide qui crée des empreintes **semi-souples** après polymérisation.

Sa très grande résistance aux traitements mécaniques en fait un produit idéal pour réaliser des protections sur mesure contre les traitements de surfaces : Sablage, grenailage, polissage, etc.



F50 XL

Cartouche 400 ml

Pour une application avec injecteurs, le F50 XL est également disponible en format cartouche de 400 ml.

voir page 36

F50 XL

Bidons de 10,2 L (2 x 5,1 L)

Besoin d'utiliser Plastiform pour de très gros volumes ? Les produits XL sont également disponibles en bidons de 10,2 L.

voir page 36



Maintien - Bridage - Renfort

La mise en position et le maintien en position d'une pièce complexe ou fragile sont deux opérations courantes pour la plupart des industries.

Certains produits Plastiform, et plus particulièrement le **Re-FORM**, apportent des solutions alternatives simples et efficaces pour ces applications.

Ils permettent en quelques minutes de :

- Créer un socle de fixation sur mesure
- Protéger une pièce lors d'un serrage
- Donner une rigidité mécanique à des pièces fragiles.

Le Re-FORM est reformable à volonté.



RE-FORM souple après chauffage accueillant une pièce à maintenir.



Renfort mécanique en Re-FORM sur une pièce fragile.

Évitez les **phénomènes de résonance et de vibration** lors d'un usage.



VOIR EN VIDÉO



Posage sur mesure en M70 d'une pièce d'horlogerie.

VOIR EN VIDÉO

Produit Re-FORM



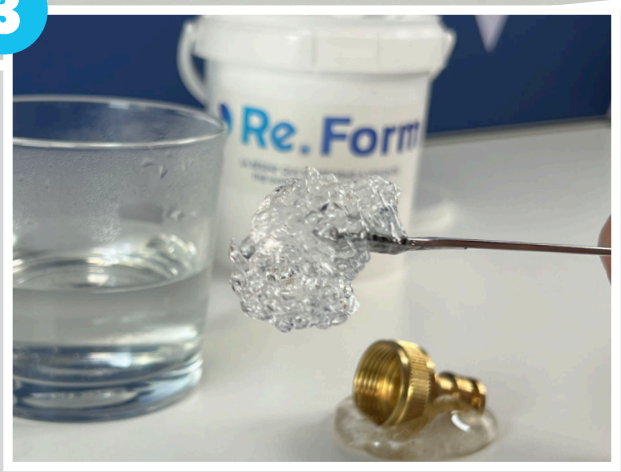
1



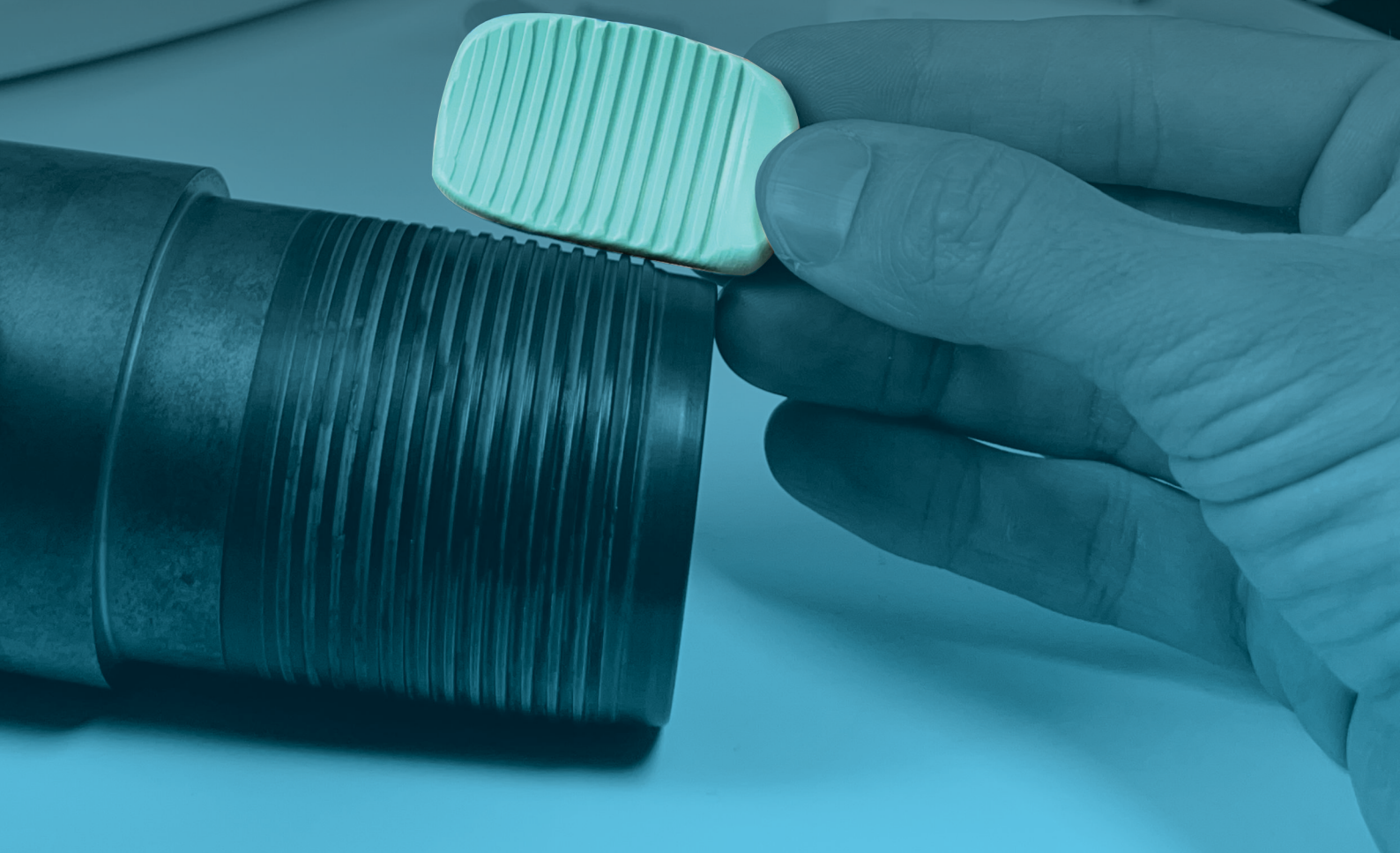
2



3



**LE CONTRÔLE NON
DESTRUCTIF
SIMPLE,
RAPIDE ET
EFFICACE.**
















RÉFÉRENCES

**LISTE DES RÉFÉRENCES DES
PRODUITS COMMERCIALISÉS
SOUS LA MARQUE
PLASTIFORM**

INDEX DISPONIBLE PAGE 46

En Cartouches 50 ml – Produits Fluides

Nom Produit	Couleur	Conditionnement	Référence
 F20 		2 Cartouches 50 ml + 12 Injecteurs Standards + 6 Embouts	CA-F20-2
		8 Cartouches 50 ml + 48 Injecteurs Standards + 6 Embouts	CA-F20-8
		16 Cartouches 50 ml + 48 Injecteurs Standards + 6 Embouts	CA-F20-16
*Ce produit est disponible avec l'agrément PMUC sous la référence CA-F20-8-PMUC (voir page 46).			
 F30 Max		2 Cartouches 50 ml + 12 Injecteurs Standards + 6 Embouts	CA-F30M-2
		8 Cartouches 50 ml + 48 Injecteurs Standards + 6 Embouts	CA-F30M-8
 F30 Visual		2 Cartouches 50 ml + 12 Injecteurs Standards + 6 Embouts	CA-F30V-2
		8 Cartouches 50 ml + 48 Injecteurs Standards + 6 Embouts	CA-F30V-8
		16 Cartouches 50 ml + 48 Injecteurs Standards + 6 Embouts	CA-F30V-16
 F40		2 Cartouches 50 ml + 12 Injecteurs Standards + 6 Embouts	CA-F40-2
		8 Cartouches 50 ml + 48 Injecteurs Standards + 6 Embouts	CA-F40-8
 F50		2 Cartouches 50 ml + 12 Injecteurs Standards + 6 Embouts	CA-F50-2
		8 Cartouches 50 ml + 48 Injecteurs Standards + 6 Embouts	CA-F50-8
		16 Cartouches 50 ml + 48 Injecteurs Standards + 6 Embouts	CA-F50-16
 F65		2 Cartouches 50 ml + 12 Injecteurs Standards + 6 Embouts	CA-F65-2
		8 Cartouches 50 ml + 48 Injecteurs Standards + 6 Embouts	CA-F65-8
		16 Cartouches 50 ml + 48 Injecteurs Standards + 6 Embouts	CA-F65-16
 F85		2 Cartouches 50 ml + 12 Injecteurs Standards + 6 Embouts	CA-F85-2
		8 Cartouches 50 ml + 48 Injecteurs Standards + 6 Embouts	CA-F85-8
		16 Cartouches 50 ml + 48 Injecteurs Standards + 6 Embouts	CA-F85-16



CA-F50-2



CA-F50-8











CA-F50-16











Photos non contractuelles

www.plastiform.info

En Cartouches 50 ml – Produits Pâteux

Nom Produit	Couleur	Conditionnement	Référence
 P25		2 Cartouches 50 ml + 12 Injecteurs Standards + 6 Embouts	CA-P25-2
		8 Cartouches 50 ml + 48 Injecteurs Standards + 6 Embouts	CA-P25-8
		16 Cartouches 50 ml + 48 Injecteurs Standards + 6 Embouts	CA-P25-16
 P35		2 Cartouches 50 ml + 12 Injecteurs Standards + 6 Embouts	CA-P35-2
		8 Cartouches 50 ml + 48 Injecteurs Standards + 6 Embouts	CA-P35-8
		16 Cartouches 50 ml + 48 Injecteurs Standards + 6 Embouts	CA-P35-16
 P80 Ra		2 Cartouches 50 ml + 12 Injecteurs Standards + 6 Embouts	CA-P80RA-2
		8 Cartouches 50 ml + 48 Injecteurs Standards + 6 Embouts	CA-P80RA-8
		16 Cartouches 50 ml + 48 Injecteurs Standards + 6 Embouts	CA-P80RA-16
 P51 SD		2 Cartouches 50 ml + 12 Injecteurs Standards + 6 Embouts	CA-P51SD-2
		8 Cartouches 50 ml + 48 Injecteurs Standards + 6 Embouts	CA-P51SD-8
		16 Cartouches 50 ml + 48 Injecteurs Standards + 6 Embouts	CA-P51SD-16

En Pots de 900ml ou 90 ml – Produits Malléables

Nom Produit	Couleur	Conditionnement	Référence
 M25		Pots 900 ml (2x450 ml)	MT-001
		Petits pots 90 ml (2x45ml)	MT-001-B
 M60		Pots 900 ml (2x450 ml)	MT-002
		Petits pots 90 ml (2x45ml)	MT-002-B
 M70		Pots 900 ml (2x450 ml)	MT-003
		Petits pots 90 ml (2x45ml)	MT-003-B
 M90		Pots 900 ml (2x450 ml)	MT-004
		Petits pots 90 ml (2x45ml)	MT-004-B
 M80 Lp		Pots 900 ml (2x450 ml)	MT-005
		Petits pots 90 ml (2x45ml)	MT-005-B

Produits de prise d'empreinte

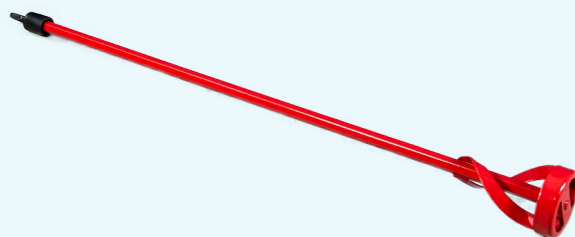
RÉFÉRENCES

En Gros Volumes 400 ml, 1,7L ou 10,2 L

Nom Produit	Couleur	Conditionnement	Référence
 F20 XL		1 Cartouche 400 ml + 8 Injecteurs Longs	CA-F20XL
		Bouteilles 1,7 Litres (2 x 850 ml)	VR-F20XL -1
		Bidons 10,2 Litres (2 x 5,1 Litres) + Malaxeurs	VR-F20XL -2
 F30 XL		1 Cartouche 400 ml + 8 Injecteurs Longs	CA-F30XL
		Bouteilles 1,7 Litres (2 x 850 ml)	VR-F30XL -1
		Bidons 10,2 Litres (2 x 5,1 Litres) + Malaxeurs	VR-F30XL -2
 F50 XL		1 Cartouche 400 ml + 8 Injecteurs Longs	CA-F50XL
		Bouteilles 1,7 Litres (2 x 850 ml)	VR-F50XL -1
		Bidons 10,2 Litres (2 x 5,1 Litres) + Malaxeurs	VR-F50XL -2
 F85 XL		1 Cartouche 400 ml + 8 Injecteurs Longs	CA-F85XL
		Bouteilles 1,7 Litres (2 x 850 ml)	VR-F85XL -1
		Bidons 10,2 Litres (2 x 5,1 Litres) + Malaxeurs	VR-F85XL -2

NOUVEAU !

Les produits gros volumes en **bidons de 10,2 L** sont maintenant livrés avec des malaxeurs. Ces éléments permettent de mélanger les composants A et B **individuellement** avant utilisation pour homogénéiser les produits.



CA-F20XL



VR-F30XL-1



VR-F50XL-2

Photos non contractuelles

www.plastiform.info

Les produits Supports

Le RE-FORM



Pot de 500 g
REF. : DP-002

Pot de 2 kg
REF. : DP-004

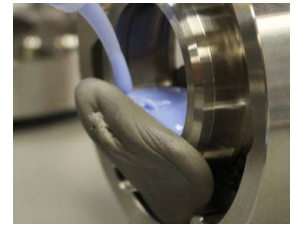
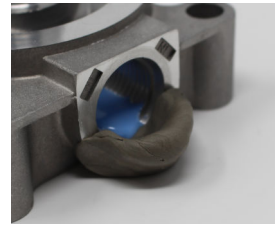
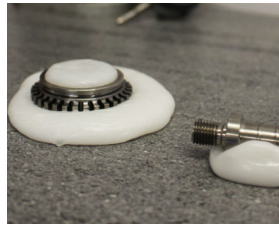
Résine thermoformable réutilisable. Malléable à chaud, incassable à froid.

Le Plastin



250g
REF. : AC-014

Pâte à modeler technique multi-usage et réutilisable. Malléable à froid et ne sèche pas.



Kit LR-2C

*Ce produit ne peut pas être expédié partout. Nous consulter.



Kit de 2 litres
REF. : RI-006

Résine Polyuréthane en 2 composants utilisée pour créer des répliques rigides. Ce produit n'adhère pas aux Plastiforms.

Kit LR-3C & Accessoires

*Ce produit ne peut pas être expédié partout. Nous consulter.



Kit de 500 ml
REF. : RI-001

Résine Polyuréthane en 3 composants utilisée pour créer des répliques rigides. Ce produit n'adhère pas aux Plastiforms.



L'indispensable !

*Ce produit ne peut pas être expédié partout. Nous consulter pour plus d'informations

Le dégraissant DNI est indispensable avant toute prise d'empreinte. C'est un dégraissant très puissant qui permet d'éliminer les graisses et résidus nuisant à une prise d'empreinte réussie.

Aérosol de 400 ml

REF. : AC-019

Bidon de 1L

REF. : AC-019-C

Aérosol de 400 ml (lot de 12).

REF. : AC-019-12



Photos non contractuelles

www.plastiform.info





Les Injecteurs Plastiform

	Nom Produit	Conditionnement	Référence
	Injecteur Éco 6.9 cm	Lot de 500 Injecteurs	AC-010
	Embout d'injecteur Économique	Lot de 50 Embouts	AC-018
	Injecteur Standard 8.2 cm	Lot de 48 Injecteurs + 6 Embouts	AC-002-48
		Lot de 96 Injecteurs + 12 Embouts	AC-002-96
		Lot de 192 Injecteurs+ 24 Embouts	AC-002-192
	Embout d'injecteur Standard	Lot de 20 Embouts	AC-015
		Lot de 50 Embouts	AC-016
	Injecteur Aiguille pour les produits Fluides uniquement diamètre extérieur aiguille : 0,89 mm	Lot de 10 Injecteurs	AC-050
		Lot de 50 Injecteurs	AC-051
		Lot de 100 Injecteurs	AC-052
		Lot de 200 Injecteurs	AC-053
	Injecteur Long 17 cm pour les Cartouches 400 ml uniquement	Lot de 10 Injecteurs	AC-022
		Lot de 50 Injecteurs	AC-023
	Injecteur LL Pour Embouts Aiguilles	Lot de 50 Injecteurs	AC-030
		Lot de 100 Injecteurs	AC-031
	Embouts Aiguilles Compatibles avec les injecteurs LL	6 embouts - 38 mm	AC-S038
		6 embouts - 100 mm	AC-S100
		6 embouts - 200 mm	AC-S200

Aide à l'injection

	Nom Produit	Conditionnement	Référence
	Fill-In Spirale métallique permettant d'aider les produits Fluides à être introduits dans les plus fins détails.	Boîte de 4 Fill'in de 4 diamètres différents	AC-040
	Bagues de Démoulage Permet de créer une bonne prise en main afin de retirer l'empreinte facilement.	21 Bagues. 7 diamètres différents.	AC-011

Les Pistolets Plastiform

	Nom Produit	Conditionnement	Référence
	DM-50 pour Cartouches 50 ml	Pistolet Applicateur Manuel	AC-001
	DP-50 pour Cartouches 50 ml	Pistolet Applicateur Pneumatique	AC-001-P
	DM-400 pour Cartouches 400 ml	Pistolet Applicateur Manuel	AC-021
	DP-400 pour Cartouches 400 ml	Pistolet Applicateur Pneumatique	AC-021-P
	DB-400 pour Cartouches 400 ml	Pistolet Applicateur à Batterie	AC-021-B

NOUVEAUTÉ !



Pistolet Applicateur Batterie !

Le DB-50 fait son entrée dans le catalogue Plastiform !

Ce pistolet à batterie permet d'appliquer les cartouches Plastiform 50 ml sans générer de fatigue ni d'inconfort manuel pour les opérateurs. Il est compatible avec toutes les cartouches Plastiform 50 ml et dispose d'une autonomie effective de 8 heures. (durabilité indicative pouvant varier en fonction de l'activité)

DB-50

REF. : **AC-001-B**

Lot de 1

DB-50 xDual

REF. : **AC-001-B2**

Lot de 2

DB-50 xQuad

REF. : **AC-001-B4**

Lot de 4

Photos non contractuelles

www.plastiform.info

Le Cutter Plastiform

RÉFÉRENCES



Kit Cutter et son Guide

Comprend le Cutter 60 mm et entre-lame ~1mm + son guide.

REF. : AC-013-B



Cutter Double Lame Standard

Espace entre lame : ~1 mm et longueur : 60 mm.

REF. : AC-012



Guide de Coupe Standard

Pour Cutter Standard

REF. : AC-013



Les Cutters Spéciaux

La fabrication des Cutters Double Lame Spéciaux se fait à la demande. Il faut donc compter un délai de 3 à 5 semaines pour ces articles. Nous contacter pour plus d'informations.

Désignation	Description	Référence
Cutters 60 mm sur mesure	Longueur 60 mm : Espace entre lames small	CUT-060-S
	Longueur 60 mm : Espace entre lames large	CUT-060-L
Cutters 100 mm sur mesure	Longueur 100 mm : Espace entre lames small	CUT-100-S
	Longueur 100 mm : Espace entre lames medium	CUT-100-M
	Longueur 100 mm : Espace entre lames large	CUT-100-L
Cutters 200 mm sur mesure	Longueur 200 mm : Espace entre lames small	CUT-200-S
	Longueur 200 mm : Espace entre lames medium	CUT-200-M
	Longueur 200 mm : Espace entre lames large	CUT-200-L

Guide de Coupe inclus avec tous nos Cutters Double Lame Spéciaux.

Small = 0,5 à 0,8 mm | Medium = 1 à 1,3 mm | Large = 2 à 2,3 mm

Photos non contractuelles

www.plastiform.info

Kits Gros Volumes & Malléables

Les Plastiform Gros Volumes conditionnés en cartouches de 400 ml et les Malléables en pots de 900 ml sont disponibles en kits. Les kits comprennent les accessoires indispensables à l'utilisation des produits en cartouche 400 ml ou en pots 900 ml.

Les Kits Gros Volumes incluent :

- 1 Pistolet Applicateur DM-400
- 32 Injecteurs Longs
- 1 Plastin 250g
- 1 Dégraissant DN1 400 ml
- 1 sachet de Re-FORM 50g



NOUVEAU ! - KIT MALLÉABLE

Désignation

Produits inclus

Référence

Kit F20 XL

4 Cartouches 400 ml de F20 XL

KD-118

Kit F30 XL

4 Cartouches 400 ml de F30 XL

KD-119

Kit F50 XL

4 Cartouches 400 ml de F50 XL

KD-120

Kit F85 XL

4 Cartouches 400 ml de F85 XL

KD-123

Les Kits Malléables incluent :

- 1 Dégraissant DN1 400 ml
- 1 Cutter Double Lame et son Guide de Coupe

NOUVEAU !

Désignation

Produits inclus

Référence

Kit M25

1 M25 900ml

KD-M25

Kit M60

1 M60 900ml

KD-M60

Kit M70

1 M70 900ml

KD-M70

Kit M80 Lp

1 M80 Lp 900ml

KD-M80-LP

Kit M90

1 M90 900ml

KD-M90

Les Mallettes Plastiform

RÉFÉRENCES

Chacune de ces 3 mallettes contient les accessoires suivants :



1x DM-50



Dégraissant DNI
400 ml



50 Injecteurs + 12
Embouts



RE-FORM 50 g

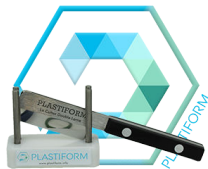


21 Bagues de
démoulage



Plastin 250 g

Mallette Solution Complète



Cutter Double lame + Guide **inclus**

Produits inclus

Référence

Produits Fluides et Pâteux en Cartouche 50 ml:

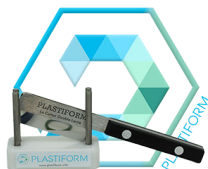
- 1 F20
- 1 F30 Visual
- 1 F50
- 1 F65
- 1 F85
- 1 P25
- 1 P35
- 1 P80 Ra
- 1 P51 SD

Produits Malléables en Pot 90 ml :

- 1 M70
- 1 M90

ML-040

Mallette Formes Internes & Externes Simples



Cutter Double lame + Guide **inclus**

Produits inclus

Référence

Produits Fluides et Pâteux en Cartouche 50 ml:

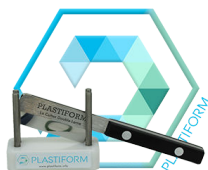
- 2 F50
- 2 F65
- 2 P35
- 2 P80 Ra

Produits Malléables en Pot 90 ml :

- 1 M70
- 1 M90

ML-041

Mallette Formes Internes & Externes Complexes



Cutter Double lame + Guide **inclus**

Produits inclus

Référence

Produits Fluides et Pâteux en Cartouche 50 ml:

- 3 F20
- 3 F50
- 2 P35

Produits Malléables en Pot 90 ml :

- 1 M60

ML-042

Vous voulez une mallette qui correspond parfaitement à vos applications ? Choisissez l'une des deux mallettes accessoires et sélectionnez les produits en cartouches qu'il vous faut (par lot de 2 cartouches minimum) !



Produits inclus

Référence

Accessoires :

1 Cutter Double Lame
1 Guide de Coupe
1 DM-50
1 DN1 400ml
50 g RE-FORM
250 g Plastin
21 Bagues de Démoulage
50 Inj. Standard + 12 Embouts

ML-101



Produits inclus

Référence

Accessoires :

1 DM-50
1 DN1 400 ml
50 g RE-FORM
250 g Plastin
21 Bagues de Démoulage
50 Inj. Standard + 12 Embouts

ML-100

NOUVEAUTÉ !

Découvrez la Mallette **Best Sellers** !

Cette nouvelle mallette est conçue pour découvrir les applications Plastiform les plus populaires !

Elle contient les best-sellers de la gamme et vise à vous offrir un maximum de solutions en un minimum de temps !

Ref. : **ML-050**

Produits Inclus

Cette mallette contient les produits suivants :

1x F20
1x F30 VISUAL
1x F50
1x F85

1x P35
1x P80 RA

1x M70 (2x 45 ml)
1x Cutter Double Lame + Guide de Coupe

Ainsi que tous les accessoires présents dans les autres mallettes



Les Mallettes Export

RÉFÉRENCES

Chacune de ces 3 mallettes contient les accessoires suivants :



1x DM-50



50 Injecteurs + 12 Embouts



RE-FORM 50 g



21 Bagues de démoulage



Plastin 250 g

Mallette Solution Complète



Cutter Double Lame + Guide **inclus**

Produits inclus

Référence

Produits Fluides et Pâteux en Cartouche 50 ml :

- 1 F20
- 1 F30 Visual
- 1 F50
- 1 F65
- 1 F85
- 1 P25
- 1 P35
- 1 P80 Ra
- 1 P51 SD

Produits Malléables en Pot 90 ml :

- 1 M70
- 1 M90

ML-040-EX

Mallette Formes Internes & Externes Simples



Cutter Double Lame + Guide **inclus**

Produits inclus

Référence

Produits Fluides et Pâteux en Cartouche 50 ml :

- 2 F50
- 2 F65
- 2 P35
- 2 P80 Ra

Produits Malléables en Pot 90 ml :

- 1 M70
- 1 M90

ML-041-EX

Mallette Formes Internes & Externes Complexes



Cutter Double Lame + Guide **inclus**

Produits inclus

Référence

Produits Fluides et Pâteux en Cartouche 50 ml :

- 3 F20
- 3 F50
- 2 P35

Produits Malléables en Pot 90 ml :

- 1 M60

ML-042-EX

Photos non contractuelles

www.plastiform.info

Vous voulez une mallette qui correspond parfaitement à vos applications ? Choisissez l'une des deux mallettes accessoires et sélectionnez les produits en cartouches qu'il vous faut (par lot de 2 cartouches minimum) !



Produits inclus

Référence

Accessoires :

- 1 Cutter Double Lame
- 1 Guide de Coupe
- 1 DM-50
- 50 g RE-FORM
- 250 g Plastin
- 21 Bagues de Démoulage
- 50 Inj. Standard + 12 Embouts

ML-101-EX



Produits inclus

Référence

Accessoires :

- 1 DM-50
- 50 g RE-FORM
- 250 g Plastin
- 21 Bagues de Démoulage
- 50 Inj. Standard + 12 Embouts

ML-100-EX

Pourquoi le DNI est absent des Mallettes Export ?

Le DNI est un produit soumis à une réglementation stricte. Ainsi, si vous commandez une mallette dans un pays **non inclus dans la liste suivante**, le DNI sera absent :

- Allemagne
- France
- Andorre
- Luxembourg
- Autriche
- Belgique
- Bulgarie
- Danemark
- Espagne
- Hongrie
- Saint Marin
- Italie
- Lettonie
- Suisse
- Liechtenstein
- Slovaquie
- Lituanie
- Monaco
- Portugal
- Pologne
- République-Tchèque
- Suède
- Roumanie
- Finlande
- Grande-Bretagne
- Irlande



Photos non contractuelles

www.plastiform.info

Référence	Désignation
AC-001	Pistolet Applicateur Manuel DM-50
AC-001-B	Pistolet Applicateur à Batterie DB-50
AC-001-B2	Pistolet Applicateur à Batterie DB-50 - Lot de 2
AC-001-B4	Pistolet Applicateur à Batterie DB-50 - Lot de 4
AC-001-P	Pistolet Applicateur Pneumatique DP-50
AC-002-48	Injecteur Standard Gris - 48 pièces + 6 embouts
AC-002-96	Injecteur Standard Gris - 96 pièces + 12 embouts
AC-002-192	Injecteur Standard Gris - 192 pièces + 24 embouts
AC-010	Injecteur Eco Jaune - 500 pièces
AC-011	Baguette de démoulage - lot de 21 pièces
AC-012	Cutter Double Lame Standard (longueur 60 mm)
AC-013	Guide de Coupe pour Cutter Standard
AC-013-B	Kit Cutter Double Lame + Guide de Coupe Standard
AC-014	Plastin 250g
AC-015	Embout d'injecteur Standard blanc : Sachet de 20 pièces
AC-016	Embout d'injecteur Standard blanc : Sachet de 50 pièces
AC-018	Embout d'injecteur Eco jaune : Sachet de 50 pièces
AC-019	Dégraissant «DNI» Kristal - Aérosol 400 ml
AC-019-12	Dégraissant «DNI» Kristal - Aérosol 400 ml - Lot de 12 pièces
AC-019-C	Dégraissant «DNI» Kristal - Bidon 1 L
AC-020	Démoulant «3S» Kristal - Aérosol 400 ml
AC-021	Pistolet Applicateur Manuel DM-400 (pour Cartouches 400 ml)
AC-021-B	Pistolet Applicateur à Batterie DB-400 (pour Cartouches 400 ml)
AC-021-P	Pistolet Applicateur Pneumatique DP-400 (pour Cartouches 400 ml)
AC-022	Injecteur Long (pour Cartouches 400 ml) - Lot de 10 pièces
AC-023	Injecteur Long (pour Cartouches 400 ml) - Lot de 50 pièces
AC-030	Injecteur LL (pour Embout Aiguille) - Lot de 50 pièces
AC-031	Injecteur LL (pour Embout Aiguille) - Lot de 100 pièces
AC-040	Fill'In - 4 pièces
AC-050	Injecteur Aiguille (pour Cartouche 50 ml) - Lot de 10 pièces
AC-051	Injecteur Aiguille (pour Cartouche 50 ml) - Lot de 50 pièces
AC-052	Injecteur Aiguille (pour Cartouche 50 ml) - Lot de 100 pièces
AC-053	Injecteur Aiguille (pour Cartouche 50 ml) - Lot de 500 pièces
AC-S038	Embout Aiguille 38 mm (pour Injecteur LL) - Lot de 6 pièces
AC-S100	Embout Aiguille 100 mm (pour Injecteur LL) - Lot de 6 pièces
AC-S200	Embout Aiguille 200 mm (pour Injecteur LL) - Lot de 6 pièces
CA-F20-2	F20 Lot de 2 cartouches 50 ml + 12 Injecteurs standards + 6 embouts
CA-F20-8	F20 Lot de 8 cartouches 50 ml + 48 Injecteurs standards + 6 embouts
CA-F20-16	F20 Lot de 16 cartouches 50 ml + 48 Injecteurs standards + 6 embouts
CA-F20-8-PMUC	F20 Lot de 8 cartouches 50 ml PMUC + 48 Injecteurs standards + 6 embouts
CA-F30M-2	F30 Max Lot de 2 cartouches 50 ml + 12 Injecteurs standards + 6 embouts
CA-F30M-8	F30 Max Lot de 8 cartouches 50 ml + 48 Injecteurs standards + 6 embouts
CA-F30V-2	F30 Visual Lot de 2 cartouches 50 ml + 12 Injecteurs standards + 6 embouts
CA-F30V-8	F30 Visual Lot de 8 cartouches 50 ml + 48 Injecteurs standards + 6 embouts
CA-F30V-16	F30 Visual Lot de 16 cartouches 50 ml + 48 Injecteurs standards + 6 embouts
CA-F40-2	F40 Lot de 2 cartouches 50 ml + 12 Injecteurs standards + 6 embouts
CA-F40-8	F40 Lot de 8 cartouches 50 ml + 48 Injecteurs standards + 6 embouts
CA-F50-2	F50 Lot de 2 cartouches 50 ml + 12 Injecteurs standards + 6 embouts
CA-F50-8	F50 Lot de 8 cartouches 50 ml + 48 Injecteurs standards + 6 embouts
CA-F50-16	F50 Lot de 16 cartouches 50 ml + 48 Injecteurs standards + 6 embouts
CA-F65-2	F65 Lot de 2 cartouches 50 ml + 12 Injecteurs standards + 6 embouts
CA-F65-8	F65 Lot de 8 cartouches 50 ml + 48 Injecteurs standards + 6 embouts
CA-F65-16	F65 Lot de 16 cartouches 50 ml + 48 Injecteurs standards + 6 embouts
CA-F85-2	F85 Lot de 2 cartouches 50 ml + 12 Injecteurs standards + 6 embouts
CA-F85-8	F85 Lot de 8 cartouches 50 ml + 48 Injecteurs standards + 6 embouts
CA-F85-16	F85 Lot de 16 cartouches 50 ml + 48 Injecteurs standards + 6 embouts
CA-P25-2	P25 Lot de 2 cartouches 50 ml + 12 Injecteurs standards + 6 embouts
CA-P25-8	P25 Lot de 8 cartouches 50 ml + 48 Injecteurs standards + 6 embouts
CA-P25-16	P25 Lot de 16 cartouches 50 ml + 48 Injecteurs standards + 6 embouts

Référence	Désignation
CA-P35-2	P35 Lot de 2 cartouches 50 ml + 12 Injecteurs standards + 6 embouts
CA-P35-8	P35 Lot de 8 cartouches 50 ml + 48 Injecteurs standards + 6 embouts
CA-P35-16	P35 Lot de 16 cartouches 50 ml + 48 Injecteurs standards + 6 embouts
CA-P51SD-2	P51 SD Lot de 2 cartouches 50 ml + 12 Injecteurs standards + 6 embouts
CA-P51SD-8	P51 SD Lot de 8 cartouches 50 ml + 48 Injecteurs standards + 6 embouts
CA-P51SD-16	P51 SD Lot de 16 cartouches 50 ml + 48 Injecteurs standards + 6 embouts
CA-P80RA-2	P80 Ra Lot de 2 cartouches 50 ml + 12 Injecteurs standards + 6 embouts
CA-P80RA-8	P80 Ra Lot de 8 cartouches 50 ml + 48 Injecteurs standards + 6 embouts
CA-P80RA-16	P80 Ra Lot de 16 cartouches 50 ml + 48 Injecteurs standards + 6 embouts
CA-F20XL	F20 XL Cartouche de 400 ml + 8 Injecteurs Longs
CA-F30XL	F30 XL Cartouche de 400 ml + 8 Injecteurs Longs
CA-F50XL	F50 XL Cartouche de 400 ml + 8 Injecteurs Longs
CA-F85XL	F85 XL Cartouche de 400 ml + 8 Injecteurs Longs
CUT-060-S	Cutter Double Lame - Longueur 60 mm, Small (0,5 mm) + Guide de Coupe
CUT-060-L	Cutter Double Lame - Longueur 60 mm, Large (2 mm) + Guide de Coupe
CUT-100-S	Cutter Double Lame - Longueur 100 mm, Small (0,5 mm) + Guide de Coupe
CUT-100-M	Cutter Double Lame - Longueur 100 mm, Medium (1 mm) + Guide de Coupe
CUT-100-L	Cutter Double Lame - Longueur 100 mm, Large (2 mm) + Guide de Coupe
CUT-200-S	Cutter Double Lame - Longueur 200 mm, Small (0,5 mm) + Guide de Coupe
CUT-200-M	Cutter Double Lame - Longueur 200 mm, Medium (1 mm) + Guide de Coupe
CUT-200-L	Cutter Double Lame - Longueur 200 mm, Large (2 mm) + Guide de Coupe
DP-002	Re-FORM - Pot de 500 g
DP-004	Re-FORM - Pot de 2 kg
KD-118	Kit F20 XL - 4 Cartouches 400 ml + Pistolet Manuel DM-400 + Accessoires
KD-119	Kit F30 XL - 4 Cartouches 400 ml + Pistolet Manuel DM-400 + Accessoires
KD-120	Kit F50 XL - 4 Cartouches 400 ml + Pistolet Manuel DM-400 + Accessoires
KD-123	Kit F85 XL - 4 Cartouches 400 ml + Pistolet Manuel DM-400 + Accessoires
KD-M25 KD-M25-EX	Kit M25 - 1 lot de 900ml + Cutter Double Lame Standard + Accessoires
KD-M60 KD-M60-EX	Kit M60 - 1 lot de 900ml + Cutter Double Lame Standard + Accessoires
KD-M70 KD-M70-EX	Kit M70 - 1 lot de 900ml + Cutter Double Lame Standard + Accessoires
KD-M80LP KD-M80LP-EX	Kit M80 LP - 1 lot de 900ml + Cutter Double Lame Standard + Accessoires
KD-M90 KD-M90-EX	Kit M90 - 1 lot de 900ml + Cutter Double Lame Standard + Accessoires
ML-050	Kit Mallette Plastiform - Best Sellers
ML-040 ML-040-EX	Kit Mallette Plastiform - Solution Complète
ML-041 ML-041-EX	Kit Mallette Plastiform - Formes Internes et Externes Simples
ML-042 ML-042-EX	Kit Mallette Plastiform - Formes Internes et Externes Complexes
ML-100 ML-100-EX	Kit Mallette Plastiform - Accessoires Sans Cutter (sans Cartouches sans Injecteurs)
ML-101 ML-101-EX	Kit Mallette Plastiform - Accessoires Avec Cutter (sans Cartouches sans Injecteurs)
MT-001	M25 - lot de 2 x 450 ml (A+B = 900 ml)
MT-001-B	M25 - lot de 2 x 45 ml (A+B = 90 ml)
MT-002	M60 - lot de 2 x 450 ml (A+B = 900 ml)
MT-002-B	M60 - lot de 2 x 45 ml (A+B = 90 ml)
MT-003	M70 - lot de 2 x 450 ml (A+B = 900 ml)
MT-003-B	M70 - lot de 2 x 45 ml (A+B = 90 ml)
MT-004	M90 - lot de 2 x 450 ml (A+B = 900 ml)
MT-004-B	M90 - lot de 2 x 45 ml (A+B = 90 ml)
MT-005	M80 Lp - lot de 2 x 450 ml (A+B = 900 ml)
MT-005-B	M80 Lp - lot de 2 x 45 ml (A+B = 90 ml)
RI-001	LR-3C Lot complet avec accessoires
RI-006	LR-2C Lot de 2 x 1 Litre
VR-F20XL-1	F20 XL - Lot de 2 x 850 ml en Bouteilles (A+B = 1,7 L)
VR-F20XL-2	F20 XL - Lot de 2 x 5,1 L en Bidons (A+B = 10,2 L)
VR-F30XL-1	F30 XL - Lot de 2 x 850 ml en Bouteilles (A+B = 1,7 L)
VR-F30XL-2	F30 XL - Lot de 2 x 5,1 L en Bidons (A+B = 10,2 L)
VR-F50XL-1	F50 XL - Lot de 2 x 850 ml en Bouteilles (A+B = 1,7 L)
VR-F50XL-2	F50 XL - Lot de 2 x 5,1 L en Bidons (A+B = 10,2 L)
VR-F85XL-1	F85 XL - Lot de 2 x 850 ml en Bouteilles (A+B = 1,7 L)
VR-F85XL-2	F85 XL - Lot de 2 x 5,1 L en Bidons (A+B = 10,2 L)



Produit	Consistance finale	Dureté finale Shore A	Contrainte d'extraction maximale*	Temps de Prise		
---------	--------------------	-----------------------	-----------------------------------	----------------	--	--



Produits Fluides

Cartouche 50 ml
Injecteurs et Embouts standards

Liquides, ils se mettent en place tout seul, même dans les plus petits détails (filetages, petits alésages...). Ils sont recommandés pour des empreintes internes totales ou pour les applications nécessitant une bonne coulabilité.

F20	Très Souple	20	30%			
F30 MAX	Très Souple	30	40%			
F30 VISUAL	Très Souple	30	20%			
F40	Souple	40	35%			
F50	Semi-Souple	50	10%			
F65	Semi-Souple	65	5%			
F85	Rigide	85	0%			



[Plus d'informations sur les fiches techniques](#)

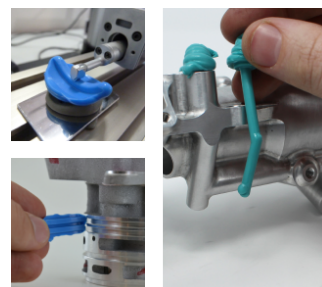


Produits Pâteux

Cartouche 50 ml
Injecteurs standards

Non coulants, les produits pâteux peuvent être utilisés pour des prises d'empreinte partielles (internes ou externes), et sur des surfaces verticales ou surplombantes.

P25	Souple	25	30%			
P35	Souple	35	20%			
P80 RA	Semi-Rigide	80	0%			
P51 SD	Rigide	100	0%			



[Plus d'informations sur les fiches techniques](#)



Produits Malléables

Pots 900 ml ou 90 ml
Application Manuelle

Ces produits, de consistance «pâte à modeler», se mélangent et s'appliquent à la main, pour créer des empreintes externes ou internes partielles.

M25	Souple	25	15%			
M60	Semi-Souple	60	5%			
M70	Semi-Souple	70	5%			
M80 LP	Semi-Rigide	80	0%			
M90	Rigide	90	0%			



[Plus d'informations sur les fiches techniques](#)



Produits Gros Volume

Cartouches 400 ml
Bidons 1,7 L ou 10,2 L

Ces produits fluides en gros volume permettent de réaliser de très grosses empreintes et disposent d'un temps de polymérisation rallongé. Ils sont disponibles en cartouche ou en bidons pour un mélange manuel.

F20 XL	Très Souple	20	30%			
F30 XL	Souple	30	15%			
F50 XL	Semi-Souple	50	5%			
F85 XL	Rigide	85	0%			



[Plus d'informations sur les fiches techniques](#)

NOUVEAU Trouvez le bon produit pour votre application !

Utilisez l'Application Plastiform !

Un doute sur le produit à utiliser ?

Répondez à 5 questions sur l'application plastiform et elle vous dira quel(s) produit(s) choisir.



Flashez ce code ou rendez-vous sur
form.plastiform.info



Les Applications Plastiform

- 1 Contrôle de Dimensions**
Le contrôle de dimensions est l'application principale de Plastiform. En utilisant les plastiforms vous pouvez contrôler plus de 98% des pièces qui nécessiteraient un contrôle destructif.
- 2 Contrôle de Rugosité**
Lorsque vos instruments de mesure sont incapables d'atteindre la zone à contrôler, les plastiforms sont en mesure de recopier les propriétés de l'état de surface. Plastiform vous permet d'effectuer des mesures là où vous êtes incapable de le faire actuellement.
- 3 Contrôle Visuel d'État de Surface**
Les plastiforms sont capables de reproduire une surface avec une précision incroyable. Grâce à cette propriété ainsi qu'à une colorimétrie adaptée, les plastiforms permettent des examens d'état de surface bien plus pratiques que sur la surface d'origine.
- 4 Protection et Masquage**
La précision des plastiforms leur permet de protéger tout ou partie de pièces contre des traitements divers (sablage, grenailage, peinture, etc.). Les moules de protection permettent une répétabilité incroyable.
- 5 Maintien, Renfort et Bridage de pièce**
La gamme Plastiform permet de renforcer, brider et maintenir certaines pièces. Ces renforts permettent notamment de limiter les vibrations ou consolider des parties fragiles durant un usinage.



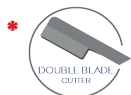
Les Fiches Techniques



Besoin de précisions techniques ?

Retrouvez toutes nos fiches techniques et Fiches de données de sécurité sur notre site internet en flashant directement ce QR code ou en vous rendant sur :

www.plastiform.info/fiches-de-securites-et-fiches-techniques



Coupe au Cutter Double Lame

Créer une tranche dans l'empreinte pour une mesure au projecteur.



Mesure avec contact

Seulement avec des instruments à très faible pression de contact



Possible



Non recommandé



Sous certaines conditions

Contactez nous !

Nos équipes spécialisées sont à votre écoute pour vous accompagner au mieux !
Contactez le service adapté à vos besoins en sélectionnant ci-dessous :



Direction Commerciale FRANCE

Mr. ADRAGNA Gérard

ga@plastiform.info

Direction Générale

Mr. ALPANDA Fabrice

fa@plastiform.info



Direction Commerciale EXPORT

Mr. MAJEAU Vincent

vm@plastiform.info

Administratif / Commandes

plf@rivelec.fr

+33 01 30 95 45 45

Pour toutes autres demandes, contactez nous par
téléphone ou par mail :

info@plastiform.info

+ 33 01 30 95 45 45

Besoin d'un accompagnement personnalisé pour trouver le **Plastiform** qui répond à vos besoins ?

Nos experts sont à votre disposition pour répondre à vos questions en direct !
Réservez votre démonstration en scannant le QR Code :

Démonstration en Anglais



Démonstration en Français





Ne détruisez plus vos
pièces, Utilisez **Plastiform**.

2025

 PLASTIFORM